



## Pèlerinage Sviriez - Einsiedeln

à pied ou en car

entre le 21 et le 30 juillet 2023

trois propositions à choix



### Inscriptions :

jusqu'au **20 mai 2023** auprès de la Fondation Sainte Marguerite Bays  
([jean-daniel@marguerite-bays.ch](mailto:jean-daniel@marguerite-bays.ch))

### Renseignements : [www.marguerite-bays.ch](http://www.marguerite-bays.ch)

- Pour le pèlerinage à pied : abbé Vincent Lathion, 079 870 90 48
- Pour les autres pèlerinages : Jean-Daniel Berset, 079 295 20 48

En cas de non-réponse, vous pouvez laisser un message WhatsApp.

## En car sur le week-end du 29 et 30 juillet 2023

### Samedi 29 juillet

- 7h30 : messe d'envoi à l'église de Siviriez
- 8h45 - 12h : trajet en car jusqu'à Einsiedeln
- 12h : repas et prise des chambres après le repas
- 13h30 : variante trajet en bus pour l'Alpthal et marche de 8 km avec les pèlerins partis le vendredi (durée env. 2h)
- 16h : vêpres dans l'église conventuelle avec la communauté, suivies de l'accueil des marcheurs sur l'esplanade
- 18h30 : repas à l'hôtel
- 20h15 : veillée de prière devant la sainte Chapelle

### Dimanche 30 juillet

- 7h30 : petit-déjeuner
- 8h30 : départ en car pour le Ranft
- 11h : messe au Ranft
- 12h30 : repas au Ranft
- 15h : trajet de retour pour Siviriez (arrivée vers 17h30)

## À pied de Siviriez à Einsiedeln - 241 km du vendredi 21 au dimanche 30 juillet 2023

Possibilité de s'inscrire pour réaliser partiellement ou en totalité le trajet à pied de Siviriez à Einsiedeln : étapes adaptées en fonction des participants.

Départ entre le vendredi 21 et le dimanche 23 juillet.

L'organisateur s'occupe de la réservation des logements (pièces de 2 à 10 lits) et guide les pèlerins par étape jusqu'à Einsiedeln. Tout le reste est sous la responsabilité de chaque pèlerin (boissons et nourriture seront achetées chaque jour sur la route).

Montant indicatif pour le logement et la nourriture : environ 120.- fr/jour.

# À pied d'Ingenbohl à Einsiedeln - 27 km du vendredi 28 au dimanche 30 juillet 2023

## Vendredi 28 juillet

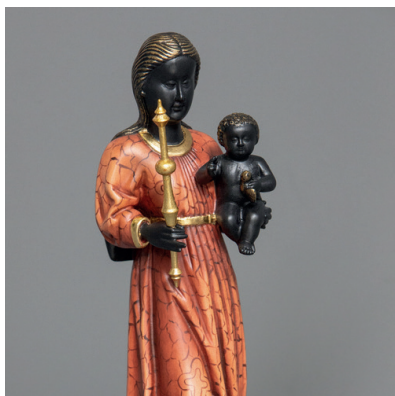
- 12h38 : trajet en train de Romont à Brunnen, arrivée à 15h39, marche 1 km jusqu'au sanctuaire, prise des chambres et visite des lieux
- 17h : messe à la crypte de bienheureuse Mère Marie-Thérèse Scherer
- 19h : repas libre

## Samedi 29 juillet

- 7h30 : petit-déjeuner (achat de la subsistance pour la journée sur la route)
- 8h30 : départ pour Einsiedeln par le col des Mythen (950 m de montée !)
- Vers 14h les marcheurs du pèlerinage en car nous rejoignent pour les 8 derniers kilomètres
- 16h : vêpres et accueil sur l'esplanade par les pèlerins venus en car  
Suite du programme selon pèlerins venus en car.

Les logements pour les 2 soirs sont en dortoirs communs. L'ensemble des frais (logement, subsistance, trajets aller/retour, etc) est pris en charge par chaque participant sur place (montant indicatif 300.- frs).

---



Selon les écrits, sainte Marguerite Bays s'est rendue onze fois à pied du hameau de la Pierra jusqu'au sanctuaire de Notre-Dame des Ermites à Einsiedeln.

À la suite de sainte Marguerite, nous sommes invités à participer à ce pèlerinage à pied ou en car.

## Remarques

Contrairement à l'année passée, toutes les inscriptions, y compris en car, se font au moyen du talon-réponse ci-dessous auprès de la

Fondation Sainte Marguerite Bays  
p. a. Jean-Daniel Berset  
Route de Sommentier 70  
1688 Sommentier

ou par mail en y indiquant toutes les informations à  
jean-daniel@marguerite-bays.ch



TALON-RÉPONSE

Nom, prénom: .....

Adresse: .....

N°de téléphone: .....

E-mail: .....

Date de naissance: .....

*Veillez indiquer votre choix:*

- 365.- frs/pers. en car sur le week-end, en chambre individuelle
- 295.- frs/pers. en car sur le week-end en chambre double,  
nom de la 2ème personne: .....
- + variante avec marche du samedi après-midi (8 km)

- Marche de Sviriez à Einsiedeln (entre 8 et 10 jours), retour avec les pèlerins en car en passant par le Ranft

- Départ vendredi matin, marche du samedi et retour dimanche avec les pèlerins en car en passant par le Ranft

*Le prix du pèlerinage ne doit pas être un obstacle. Une aide peut être demandée pour les personnes avec peu de moyens financiers.*